

URSA XPS

N-III L



DoP 33XPSN3020032

Painel de poliestireno extrudido URSA XPS, conforme a norma UNE EN 13164, de superfície lisa e mecanizado lateral meia madeira. Pode ser utilizado num intervalo amplo de temperaturas desde -50°C até +75°C.

Aplicação recomendada

- Cobertura inerteada.
- Telhado inclinado com telha cravada.
- Muros enterrados.

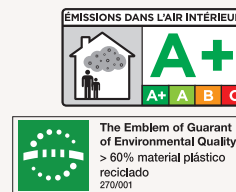
Características técnicas

Lambda ($\lambda_{90/90}$)	Espessura ≤ 60	EN 12667 EN 12939	0,033 W/m-K
Lambda ($\lambda_{90/90}$)	Espessura 70-100		0,035 W/m-K
Lambda ($\lambda_{90/90}$)	Espessura 120		0,036 W/m-K
Reação ao fogo (Euroclases)	EN 13501-1		E
Resistência a compressão	EN 826		300 kPa
Fluência compressão (2% 50 anos)	EN 1606		125 kPa
Estabilidade dimensional ($\Delta\epsilon$) (70°C 90% de umidade)	EN 1604		$\leq 5\%$
Deformação por carga e temperatura	EN 1605		$\leq 5\%$
Tolerância da espessura	EN 823		T1
Absorção por imersão total	EN 12087		$\leq 0,7\%$
Resistência ao gelo-degelo	EN 12091		FTCD1
Densidade nominal aproximada			30 Kg/m ³
Calor específico aproximado (C_p)			1450 J/Kg-K

Código de designação Espessura ≤ 50 XPS-EN 13164-T1-CS(10/Y)300-DLT(2)5-DS(70,90)-WL(T)0,7-FTCD1
Espessura ≥ 60 XPS-EN 13164-T1-CS(10/Y)300-DLT(2)5-DS(70,90)-WL(T)0,7-FTCD1-WD(V)1



Declarações Ambientais de Produto (DAP) disponíveis



020/003367



07/020/468

III Painel

Código	Lambda ($\lambda_{90/90}$) W/m-K	Espessura mm	Largura m	Comprimento m	Dis.	Ud./Pacote	m ² /Pacote	m ² /paleta	Rt m ² -K/W
2140173	0,033	40	0,60	1,25	S	9	6,75	94,50	1,20
2142529	0,033	50	0,60	1,25	S	8	6,00	72,00	1,50
2142531	0,033	60	0,60	1,25	S	7	5,25	63,00	1,80
2141565	0,035	70	0,60	1,25	C	6	4,50	54,00	2,00
2141563	0,035	80	0,60	1,25	S	5	3,75	45,00	2,25
2141148	0,035	100	0,60	1,25	S	4	3,00	36,00	2,85
2117590	0,036	120	0,60	1,25	S	3	2,25	31,50	3,35