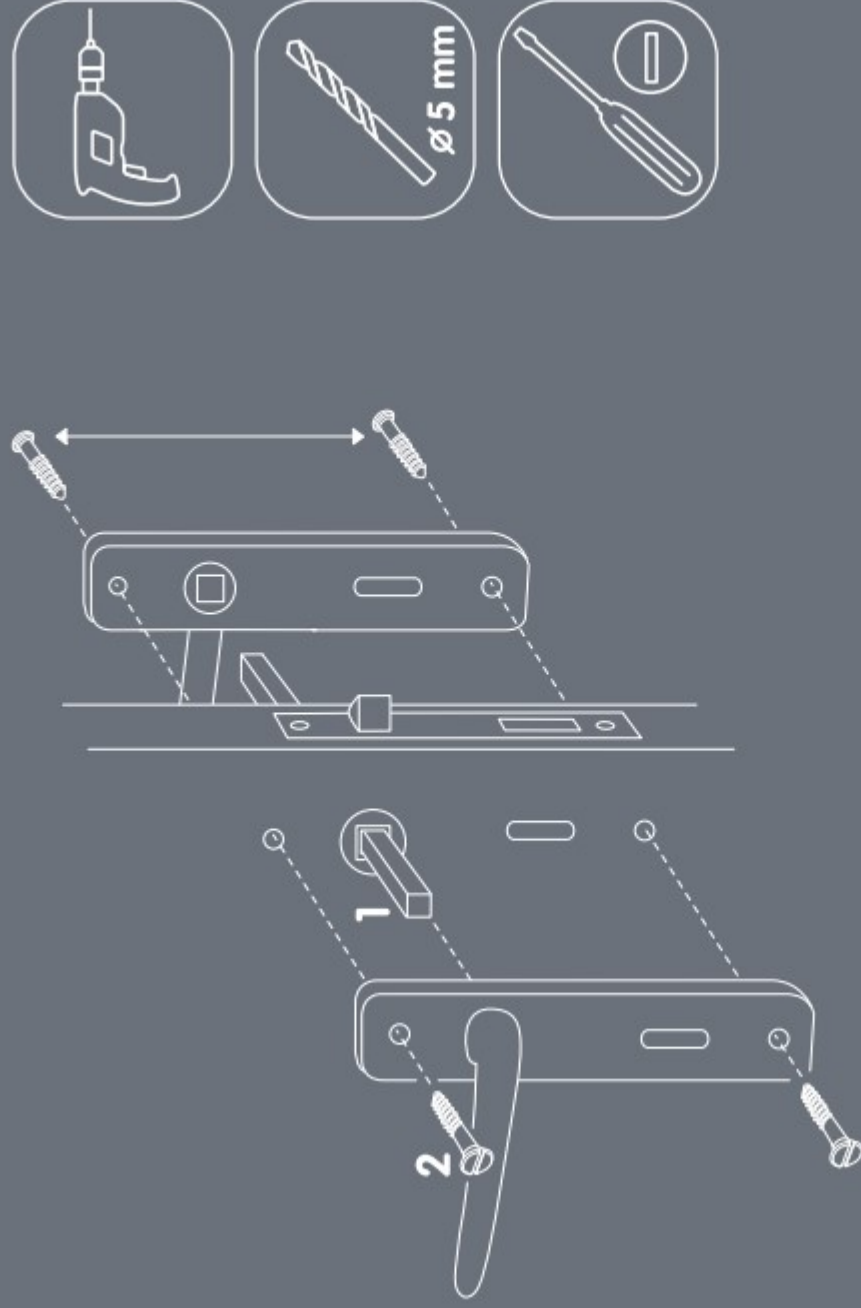


Fabricante: Kingfisher International Products Limited, 3 Sheldon Square, London, W2 6PX, United Kingdom  www.bricodepot.es

-  **Manilla placa con bocallave borja** - **Material del embellecedor:** Latón sólido
- **Material de la manilla:** Latón sólido - Fabricado en India



INSTRUCCIONES DE MONTAJE:

Se suministran los siguientes accesorios y herramientas de fijación:

- 1** cuadradillo
- 2** tornillos pasantes y **4** tornillos para madera
- Llave Allen para tornillos situados bajo de la manilla (según el modelo)
 Marque los centros para los taladros con un lápiz. Perfore un orificio en la puerta con una broca de 5 mm. Afloje el tornillo situado bajo cada manilla. Inserte el cuadradillo en la cerradura de la puerta. Presente ambas mitades del conjunto. Apriete el tornillo situado bajo cada manilla de manera que el cuadradillo quede sujeto en su posición. Fije el conjunto con tornillos pasantes en las puertas estándar con grosores de 29 a 40 mm, o con los tornillos para madera en puertas más gruesas o con manillas con ejes diferentes.